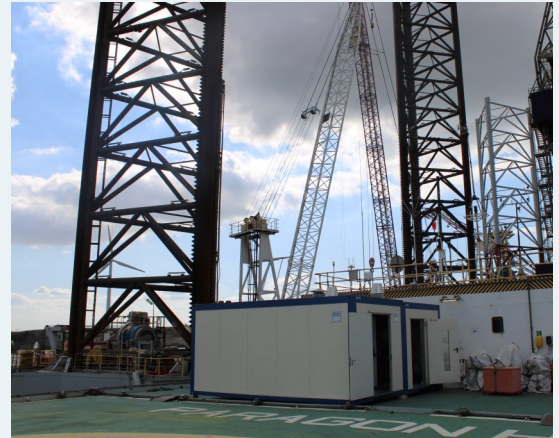


PROJEKTbeschreibung

Kessel Rental GmbH "goes" Offshore! Auf der Bohrinsel "Haeva", welche zur Wartung im Hafen von Vlissingen liegt, musste die Küche saniert werden und für diesen Zeitraum wurde für das Personal eine Ersatzküche benötigt. Kein Problem für die Kessel Rental GmbH, die schon an vielen außerordentlichen Orten Interimsküchen aufgebaut hat.

Für dieses Vorhaben wurden von uns 2 Einheiten vorbereitet. Nach dem Transport zum Vlissingener Hafen wurden die Küchenunits mit Hilfe eines Krans auf die Bohrinsel platziert. Die Interimslösung besteht aus einer warmen Küche, sowie einem Kühl-/Tiefkühlraum.



CLASSIC UNITS

- Edelstahl Innenwände
- Flexible Geräteausstattung
- Hygienespender mit vorgesehen
- Aufstellung an jedem Ort möglich
- Professionelle Unterstützung bei der Vorbereitung
- Schneller und problemloser Aufbau der Anlage



PROJEKT SPECIALS & TECHNIK

- Warme-Küche mit Kühl-/ Tiefkühlraum
- Optimale Einteilung auf engstem Raum
- Die komplette Küche ist mit einem R-12 Anti-Rutsch boden ausgestattet
- Verfügbar nach einen Tag Montage

ECKDATEN

- 36 m² modulare temporäre Küche
- Bauzeit: 1 Tag
- Nutzungszeitraum: 9 Wochen
- "Turn Key" geliefert
- 2 x "Classic Units", Module à 18 m²

KONTAKT

Kessel Rental GmbH

Telefon: 0049 211 240 90 09
E-Mail: info@kesselrental.de
Internet: www.kesselrental.de
www.nxtgenbau.de



Königsallee 61, D-40215 Düsseldorf